

BanPlastic

MANUAL DE INSTALAÇÃO

Selim Ajustável

INSTALAÇÃO

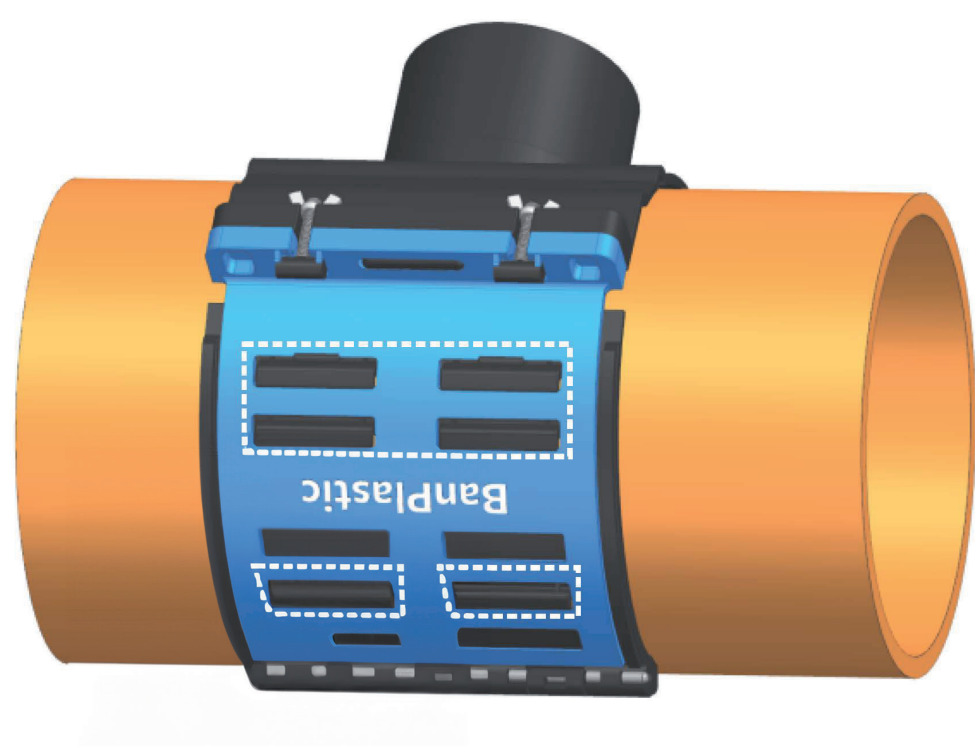
Para a instalação do Selim ajustavel, será necessário:
Pasta lubrificante.

1 - VERIFICAR O MODELO DO SELIM (GRAVAÇÃO LOCALIZADA NA ÁREA SUPERIOR DO SELIM)



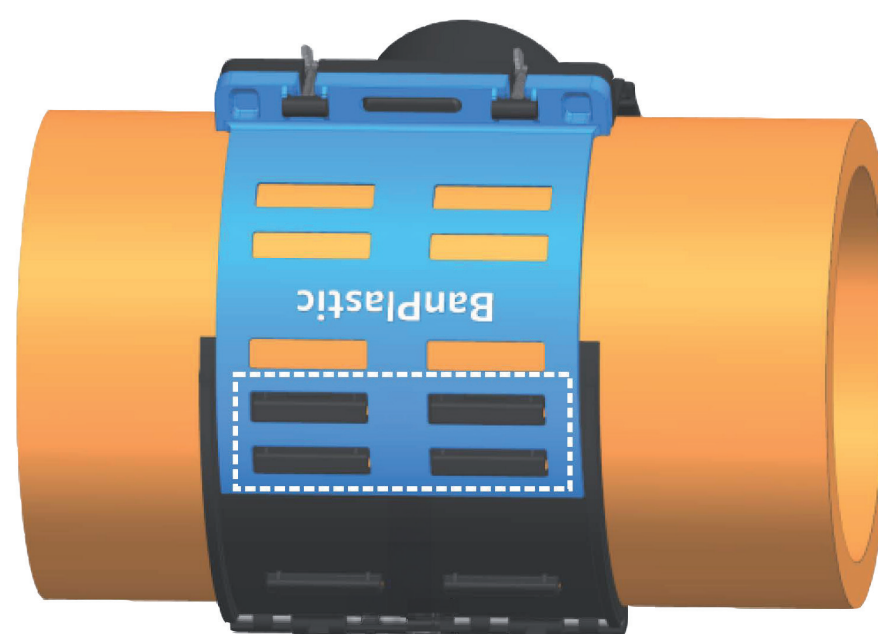
2 - AJUSTE DA PLACA FLEXÍVEL PARA O DIÂMETRO EXTERNO DA TUBULAÇÃO

- Aperte as travas e ajuste a placa flexível conforme necessidade.



Travas

MONTAGEM PARA TUBOS
EM PVC OCRE

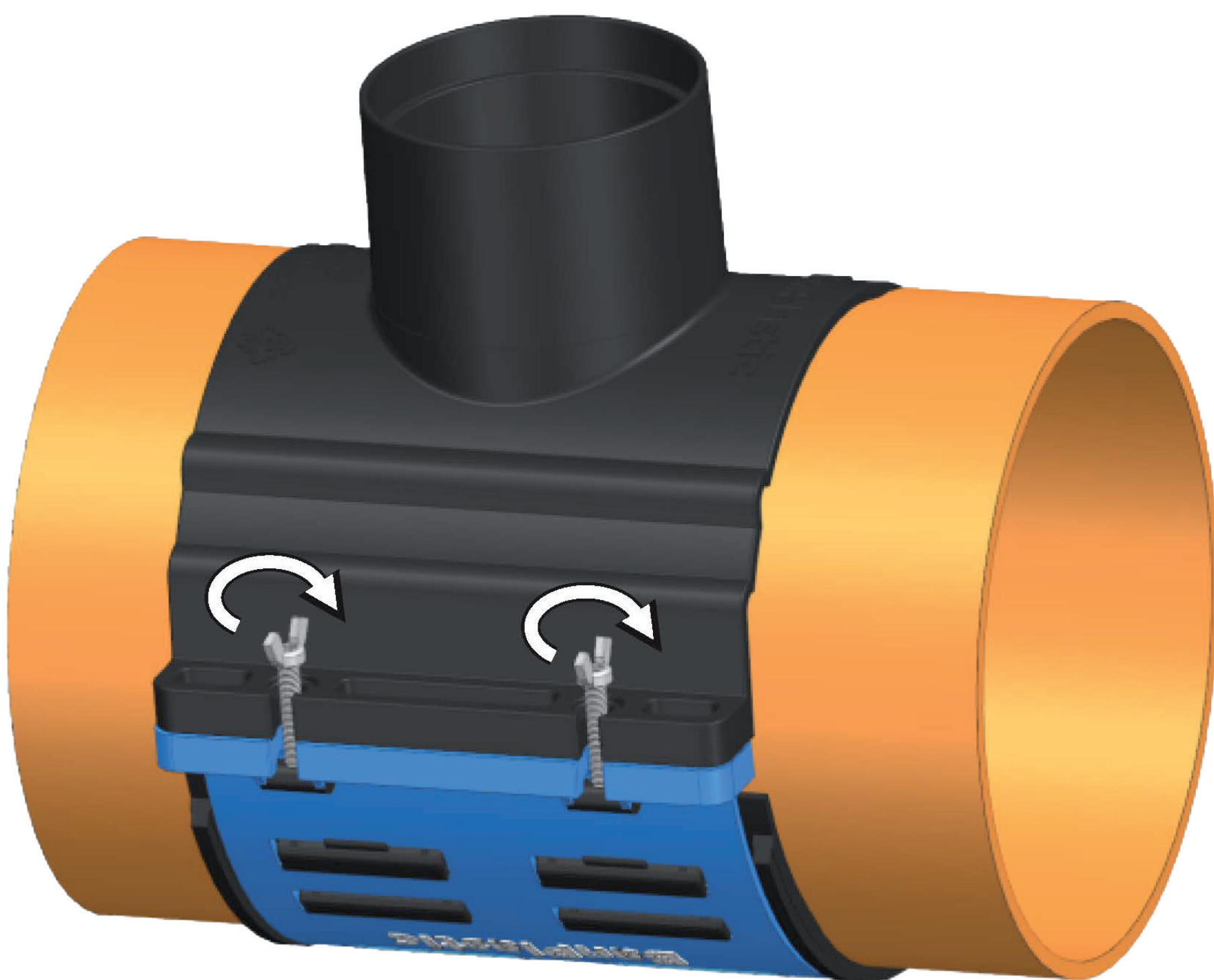


Travas

MONTAGEM PARA TUBOS
EM CERÂMICA

3 - POSICIONAMENTO DO SELIM NA TUBULAÇÃO DE ESGOTO

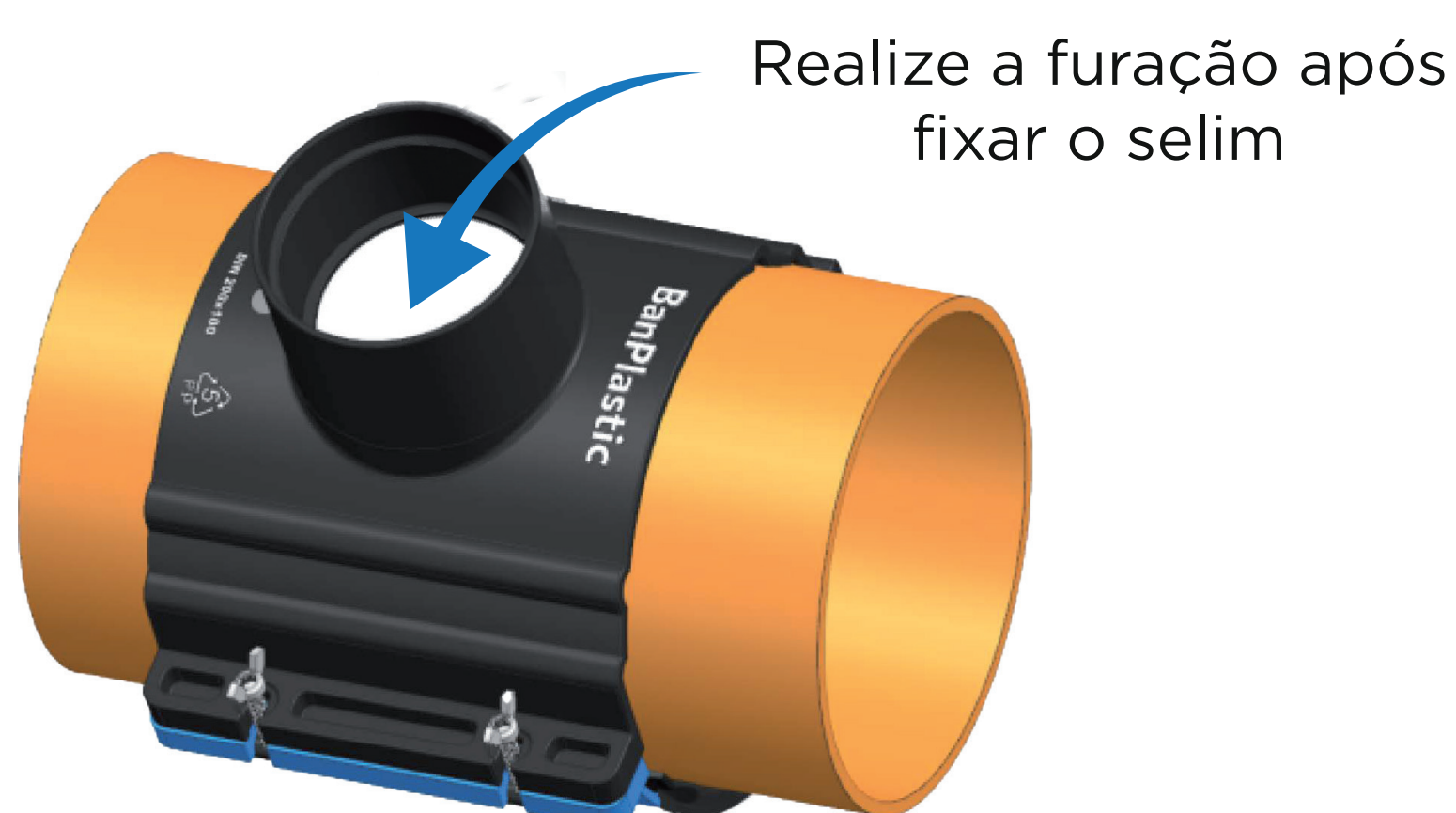
- 1 - Posicione o selim em volta do tubo para ligação do esgoto.
- 2 - Ajuste os parafusos de fixação e dê um leve aperto nas porcas borboleta.
- 3 - Posicione o selim na posição desejada.
- 4 - Realize o aperto de forma balanceada (equilibrando a pressão entre os parafusos de fixação), o suficiente para fixar o selim ao tubo da rede coletora de esgoto. O torque aplicado para aperto das porcas deve ser de no mínimo 2,3 N·m.



4 - FURAÇÃO NO TUBO DE ESGOTO APÓS FIXAR O SELIM

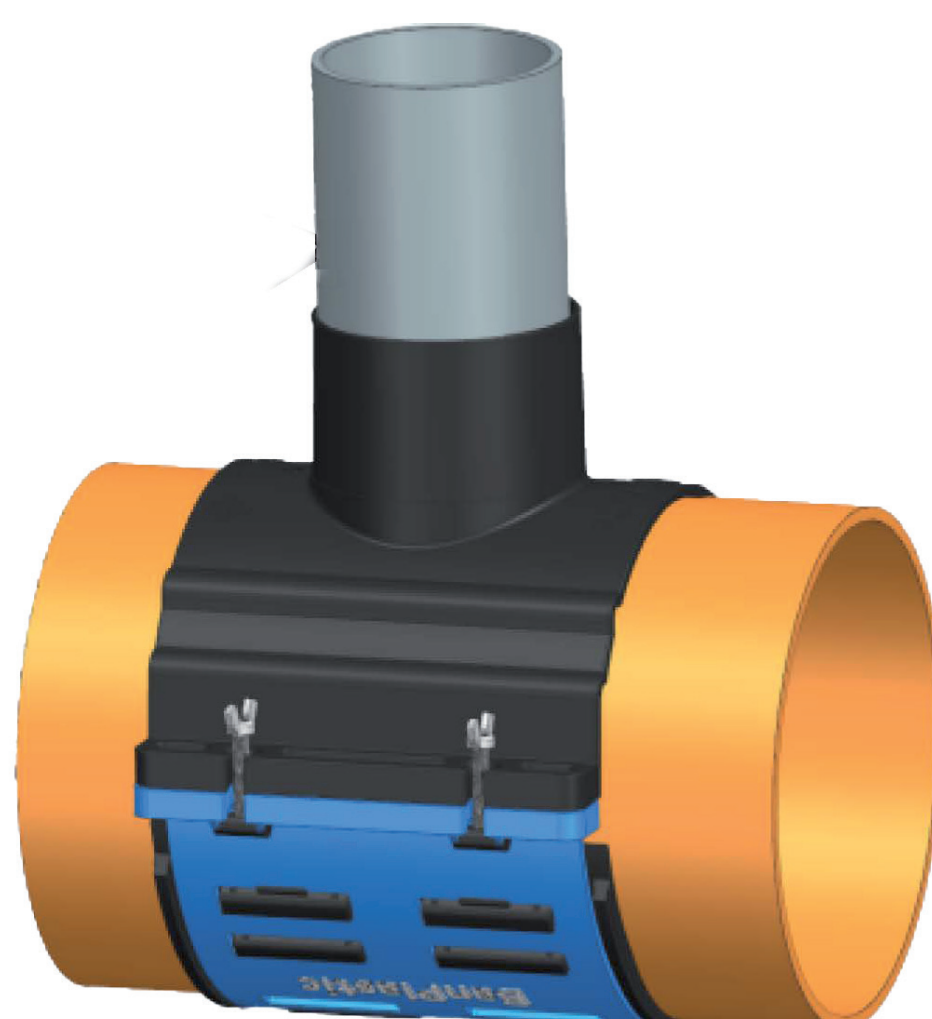
1 - Após fixar o selim, faça a furação no tubo de esgoto.

2 - Para tubos de PVC, use serra copo de Ø102 mm ou Ø152 mm.



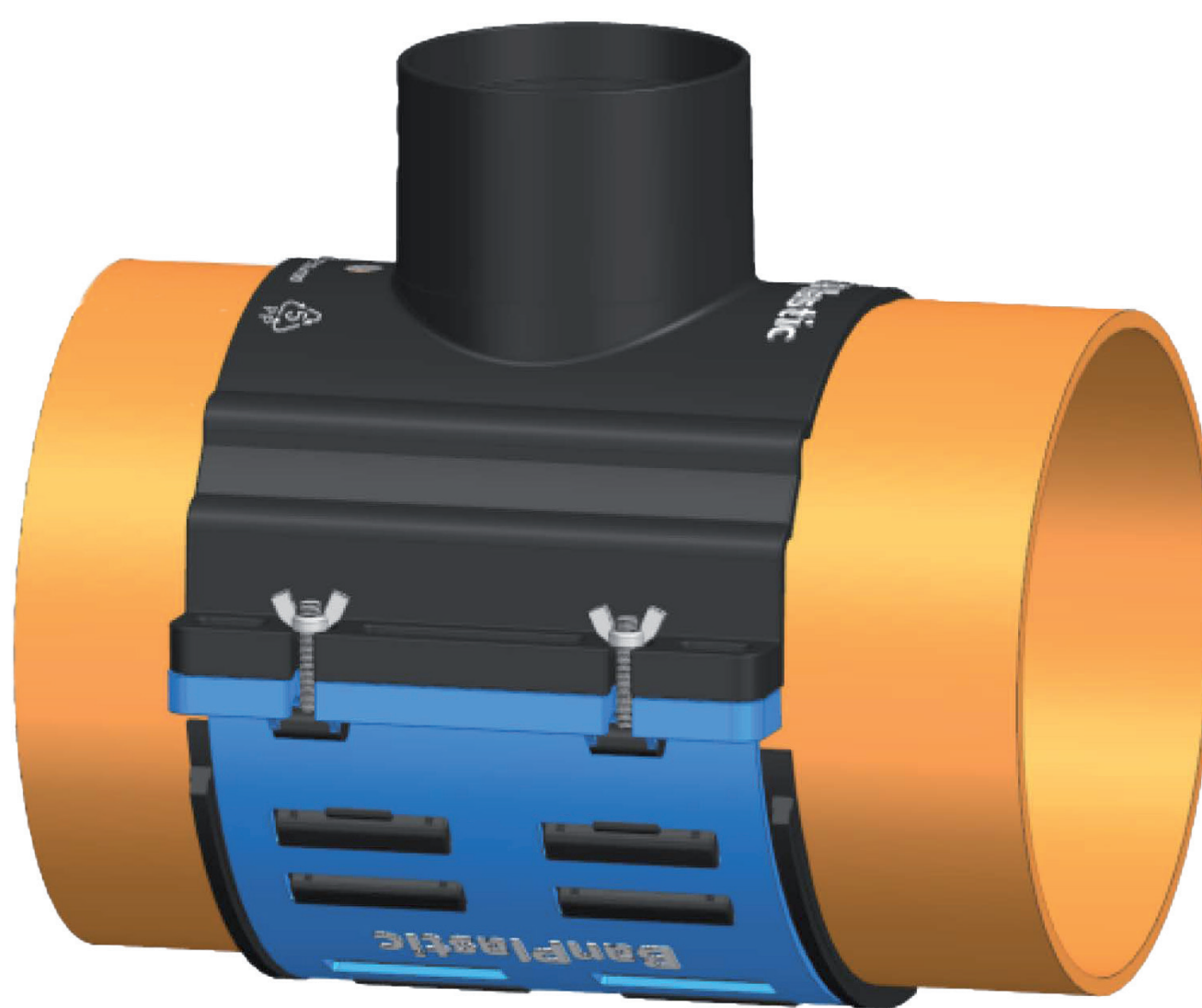
3 - Para tubos cerâmicos, utilize serra copo diamantada ou ponteiro para perfuração.

4 - Para a montagem do tubo de esgoto DN100/150 mm, limpe e lubrifique a entrada superior. Em seguida, insira o tubo DN100/150 mm até o final do alojamento.



USABILIDADE

O Selim auto-ajustável BanPlastic foi desenvolvido para ligações de esgoto com tubos construídos em PVC, PEAD ou materiais cerâmicos.



Montagem em tubo de **PVC OCRE**



Montagem em tubo cerâmico

COMPONENTES



- 01 - Anel raspador 100 mm
- 02 - Corpo do selim ajustável
- 03 - Porca borboleta
- 04 - Eixo de articulação aço inox
- 05 - Parafuso martelo tipo T inox
- 06 - Placa ajustável flexível
- 07 - Bucha de giro para parafuso martelo tipo T
- 08 - Placa com furos
- 09 - Junta elástica integrada

BanPlastic



 11 95638-7185

 comercial@banplastic.com.br